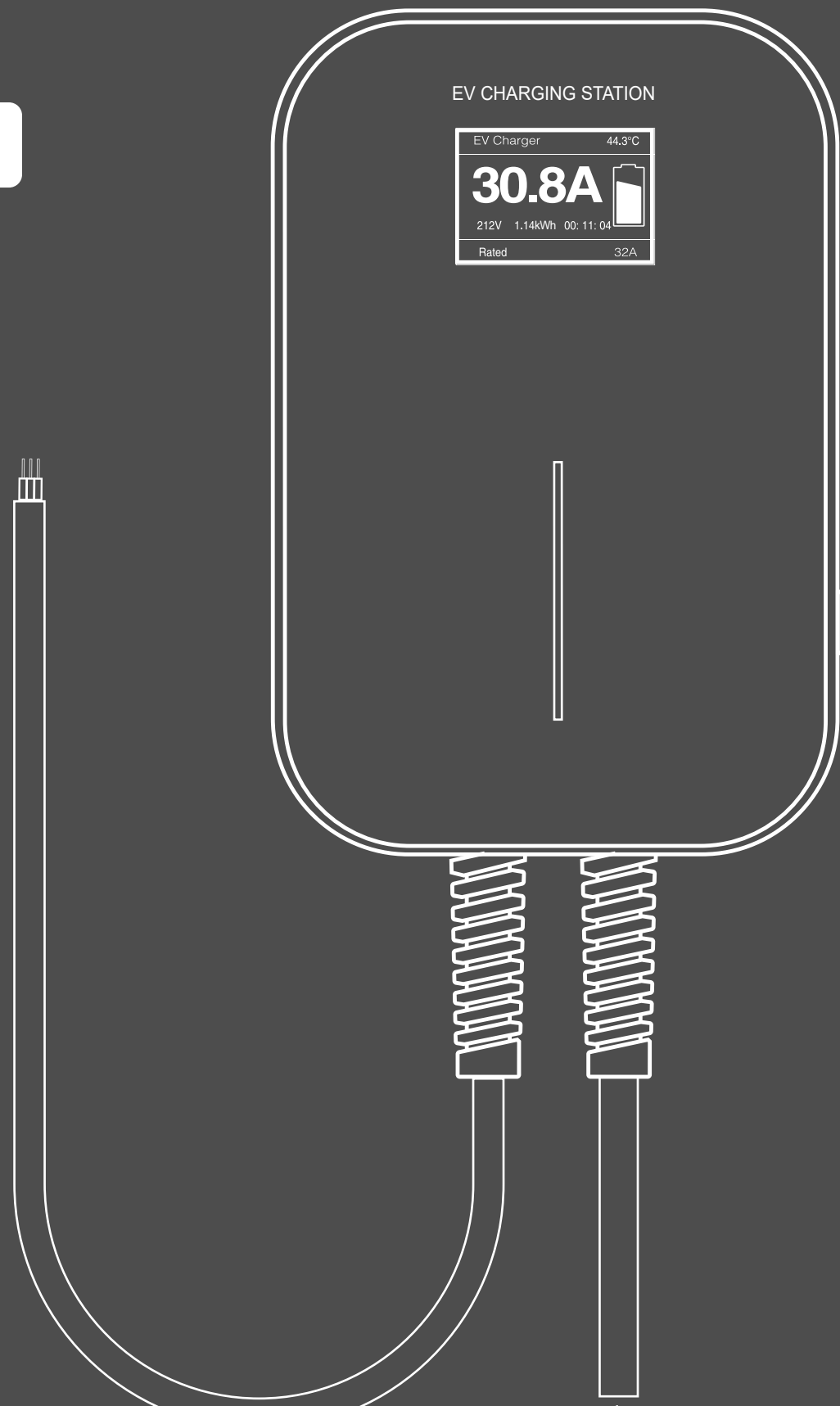


# GYORS HASZNÁLATI ÚTMUTATÓ

## Fali tölt EV WALLBOX

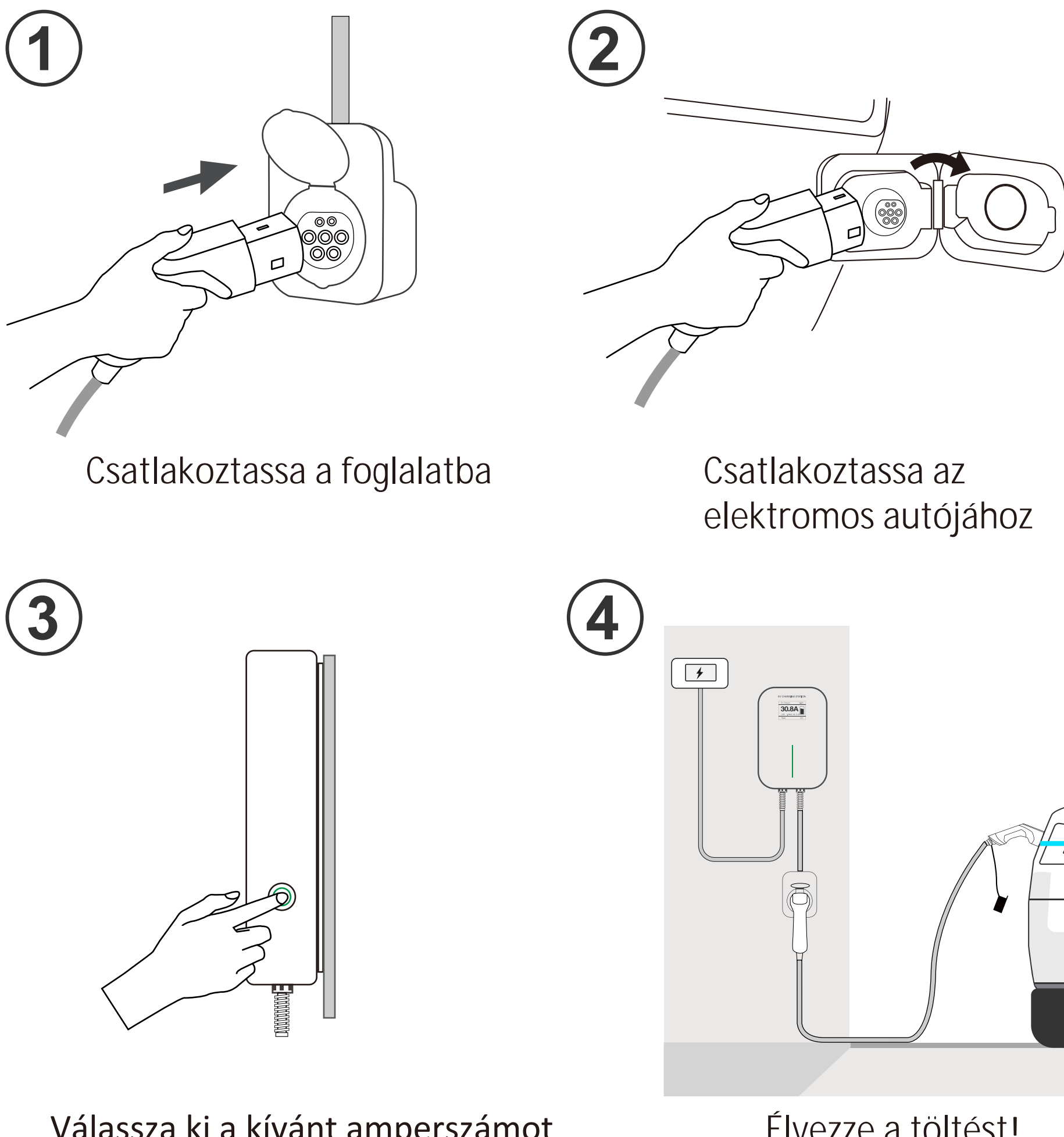
BS 20



(MODE A)

(MODE C)

## HASZNÁLATI ÚTMUTATÓ (MODE A)

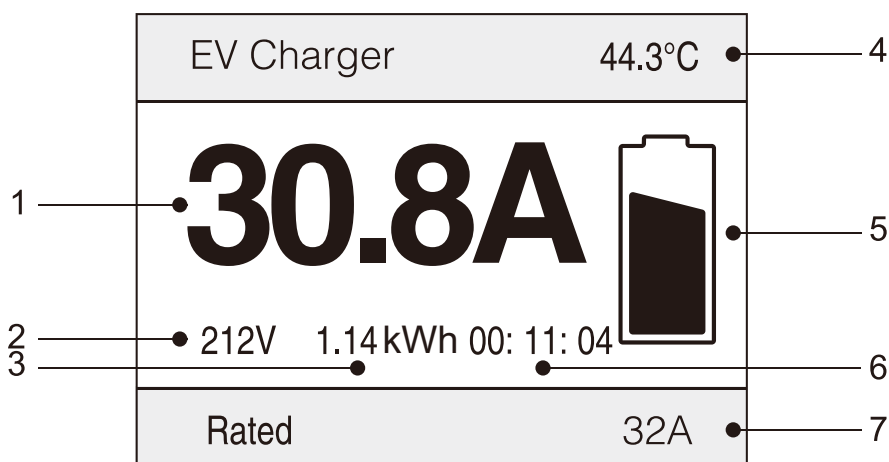


## HASZNÁLATI ÚTMUTATÓ (MODE C)



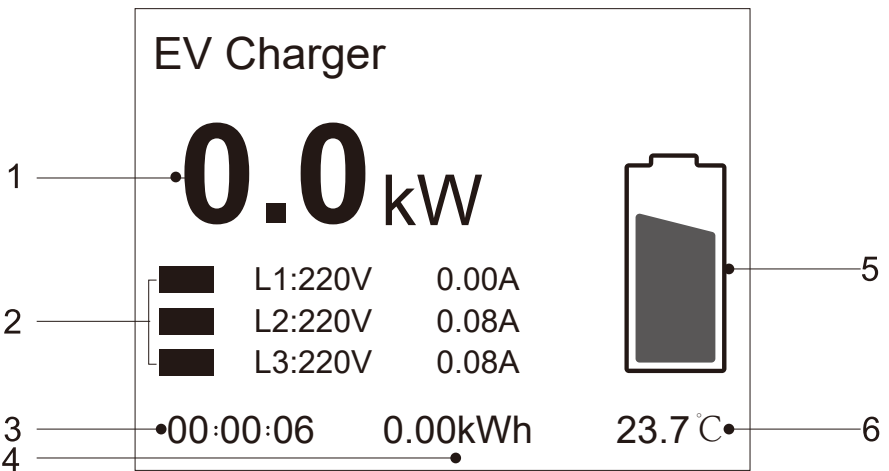
# KÉPERNY ILLUSZTRÁCIÓJA

## EGYFÁZISÚ



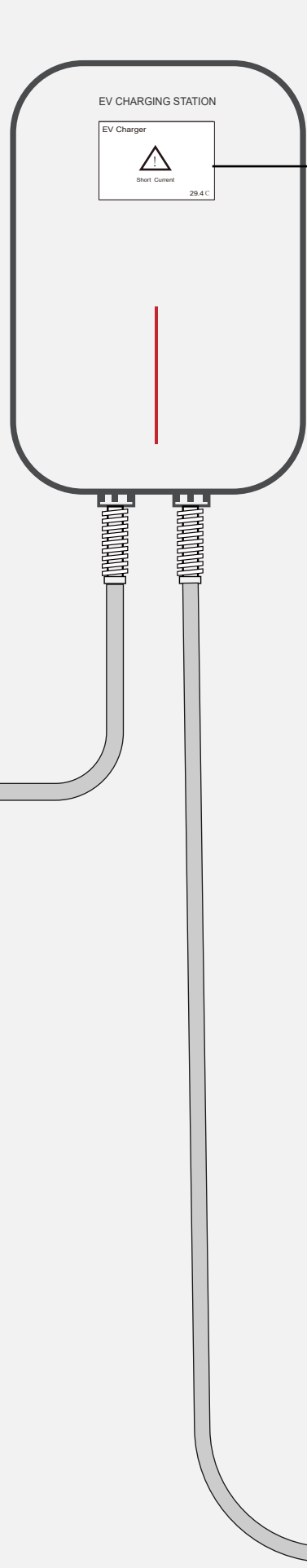
1. Valós idej áramer sség
2. Valós idej feszültség
3. Töltési mennyiség
4. M ködési h mérséklet
5. Töltési ikon
6. Töltési munkamenet id tartama
7. Névleges áramer sség

## HÁROMFÁZISÚ



1. Valós idej teljesítmény
2. Feszültség és áramer sség fázisonként
3. Töltési munkamenet id tartama
4. Töltési mennyiség
5. Töltési ikon
6. M ködési h mérséklet

## HIBALEÍRÁS



Leakage Protection

### Szivárgásvédelem

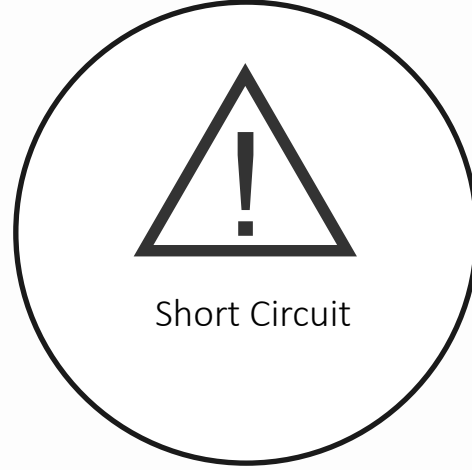
1. Ellen rizza, hogy a tölt csatlakozóban vagy a járm aljzatban vannak-e idegen tárgyak vagy víz.
2. Húzza ki a csatlakozót, majd csatlakoztassa újra. Ha a hiba továbbra is fennáll, ellen rizza a teljes töltésikört, mielőtt újra megpróbálná. Ha a probléma többszöri próbálkozás után sem oldódik meg, hagyja abba a tölt használatát, és forduljon az ügyfélszolgálathoz.



Over Current

### Túláram

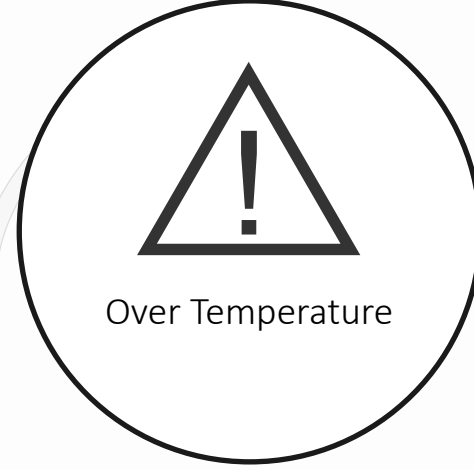
1. Ellen rizza a kiválasztott teljesítményt. Próbálja újra magasabb áramer sséggel és indítsa újra.
2. Ha a fenti m velet nem m ködik, próbálja meg feltölteni az elektromos járm vet egy másik AC tölt vel. Ha az elektromos járm jól m ködik, hagyja abba a tölt használatát, és forduljon az ügyfélszolgálathoz.



Short Circuit

### Rövidzárlat

1. Ellen rizza a kiválasztott teljesítményt. Próbálja újra magasabb áramer sséggel és indítsa újra.
2. Ha a fenti m velet nem m ködik, próbálja meg feltölteni az elektromos járm vet egy másik AC tölt vel. Ha az elektromos járm jól m ködik, hagyja abba a tölt használatát, és forduljon az ügyfélszolgálathoz.



Over Temperature

### Túlmelegedés

1. A környezeti h mérséklet túl magas, ezért a tölt leáll, hogy megvédje.
2. A töltés automatikusan újraindul, amikor a h mérséklet visszatér a megfelelő tartományba.



CP Error

### CP Hiba

Hiba történt az elektromos járm és a tölt közötti kommunikációban.

1. Húzza ki a csatlakozót majd csatlakoztassa újra. Gy z djön meg róla, hogy a csatlakozó teljesen be van dugva.
2. Ha a fenti m velet nem m ködik, próbálja meg feltölteni az elektromos járm vet egy másik AC tölt vel. Ha az elektromos járm jól m ködik, hagyja abba a tölt használatát, és forduljon az ügyfélszolgálathoz.

## BIZTONSÁGI FIGYELMEZTETÉS

### FIGYELEM

A használati utasítások be nem tartása komoly következményekkel járhat. A gyártó semmilyen felel sséget nem vállal a használati utasítások vagy a készüléken megjelölt egyéb figyelmeztetések figyelmen kívül hagyása miatt keletkezett károkért. A magasfeszültség t zvesélyhez vezethet! Ne használja a készüléket, ha a burkolat sérült vagy nyitott! Ez a termék nem alkalmas mozgáskorlátozott, érzékelési vagy pszichológiai fogyatékkal él , illetve használati tapasztalattal vagy bizonyos fokú tudással nem rendelkező személyek számára.

### FONTOS BIZTONSÁGI UTASÍTÁSOK!

Ezt a terméket csak engedéllyel rendelkező villanyszerelők telepíthetik, javíthatják vagy tarthatják karban a nemzeti elektromos berendezésekre vonatkozó irányelvek szerint. Figyelembe kell venni az összes helyi, regionális és nemzeti elektromos berendezések revonatkozó el írást.

Rendszeresen ellen rizza, hogy a tölt nek van-e látható károsodása. Ne használjon sérült terméket.

Gy z djön meg arról, hogy a biztonsági berendezések és csatlakozások mindenkor rendelkezésre állnak, megfelelő en vannak beszerelve és sértetlenek, és rendszeresen tesztelje, hogy biztosítsa a normál m ködést.

Gy z djön meg arról, hogy a készülék bekapcsolása el tt az bemeneti feszültség, frekvencia, áramköri megszakítók és egyéb feltételek megfelelnek a specifikációknak. Fontos, hogy megfigyelje a csatlakozás maximális megengedett töltési áramát.

A készülék bekapcsolása el tt kérjük, ellen rizza, hogy a készülék megfelelő en van-e földelve, hogy elkerülje a szükségtelen baleseteket. Ha földzárlat következik be, feltételezzük, hogy a kábel feszültséget hordoz. Kérjük, gy z djön meg róla, hogy nincs nagyfeszültség áram a rendszerben, mielőtt megvizsgálja a készüléket.

Kérjük, szigetelje el az összes szerszám szükségtelen fémrészeit, hogy megakadályozza azokat abban, hogy hozzáérjenek a fémkerethez, ami rövidzárlatot okozhat.

Annak érdekében, hogy biztosítsa a tölt állomás élettartamát és stabil m ködését, a m ködési környezetet a lehető legtisztább állapotban kell tartani, viszonylag stabil h mérsékleten és páratartalom mellett. A tölt állomás nem használható gyúlékony környezetben vagy olyan környezetben, ahol volatális gáz található.

Kérjük, tartsa a tápkábelt távol a f tött felülett l. Kérjük, ne tegye a tápkábelt a zárt ajtó részébe, és ne húzza ki éles szélekb l vagy sarkokból.

Ne használja a tölt t, ha a tölt csatlakozó belseje nedves.

Semmilyen körülmények között ne módosítsa, ne szereljen át vagy ne cseréljen ki semmilyen alkatrészt saját maga.

Kérjük, ne használja ezt a terméket játékként. Tartsa távol a gyerekeket a készülékt l. Ne tegye az ujjait a tölt csatlakozóba, ha a tápkábel még csatlakoztatva van.

A tölt hőz csatlakoztatott áramkörnek áramköri megszakítóval kell rendelkeznie.

### Megjegyzés

Kérjük, ne használja más célra, mint elektromos autó töltésére. Semmilyen körülmények között ne próbálja szétszerelni a készüléket saját maga. Ellenkez esetben a bels precíziós alkatrészek megsérülhetnek, és nem lesz jogosult a garanciára.